

CONSEILS DE CONDUITE FREINS ANTIBLOCCAGE (ABS)

MERITOR WABCO



L'ABS empêche le blocage des roues en cours de freinage, améliorant ainsi la stabilité du véhicule et la maîtrise de la direction.

Autres sources de renseignements pour les chauffeurs

- Autres sources - Comment freine-t-on avec un véhicule équipé de freins anti-blocage (SP-9567)

Pour commander de la documentation ou pour tout autre renseignement, composez:

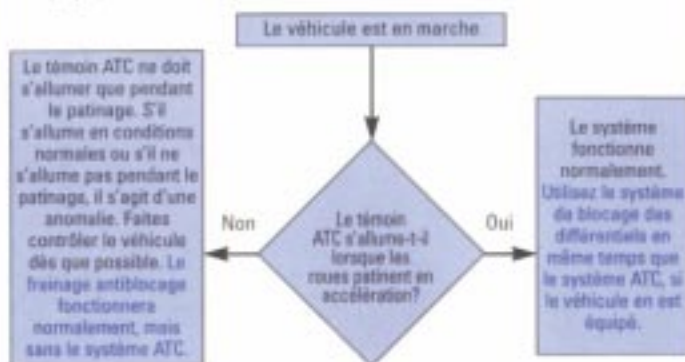
800-535-5560

MERITOR WABCO

Meritor WABCO Vehicle Control Systems
2135 West Maple Road, Troy, MI 48064
www.meritorabs.com

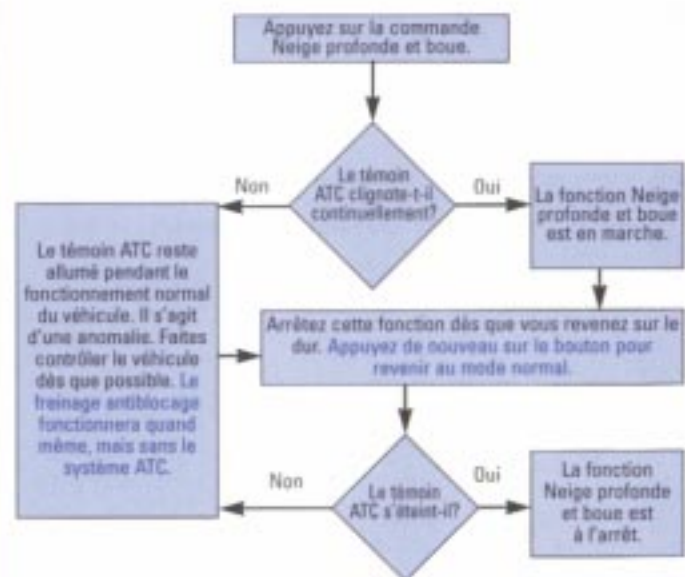
Système antipatinage (ATC) en option :

- Améliore l'accélération sur chaussée glissante et limite le patinage des roues motrices.
- Le témoin du système antipatinage est marqué ATC, ASR ou Wheel Spin (patinage); selon la marque et le modèle du véhicule.
- Certains véhicules sans système antipatinage ont un témoin qui s'allume lorsque les roues motrices patinent.
- L'interrupteur du clignotant de défektivité (si le véhicule en est équipé) doit être en position d'arrêt.



Fonction Neige profonde et boue:

- Avec cette fonction, l'antipatinage agit plus énergiquement en terrain meuble ou granuleux (neige fraîche, boue ou gravier).



Comment freiner avec l'ABS

Faites comme tout bon chauffeur : freinez normalement — Appuyez sur la pédale comme vous le feriez normalement pour vous arrêter à temps. Lorsque le système ABS intervient, ne relâchez pas les freins; maintenez votre appui sur la pédale.

■ En conduite avec remorque simple, double ou triple...

Surveillez la ou les remorques dans vos rétroviseurs et modifiez si nécessaire votre pression sur la pédale afin de maintenir l'alignement de l'ensemble du train routier.

■ Si seul le tracteur est équipé de freins ABS...

Servez-vous des freins pour redresser la remorque si elle se met à tanguer. Surveillez la remorque dans vos rétroviseurs pour vous assurer qu'elle reste bien dans l'axe du tracteur.

■ Si seule la remorque est équipée de freins ABS...

Servez-vous des freins pour maintenir l'alignement de la remorque.

■ Si vous conduisez un camion sans remorque ou un autobus...

Maintenez une pression continue sur la pédale de frein tout en manoeuvrant le volant de façon à éviter les obstacles.

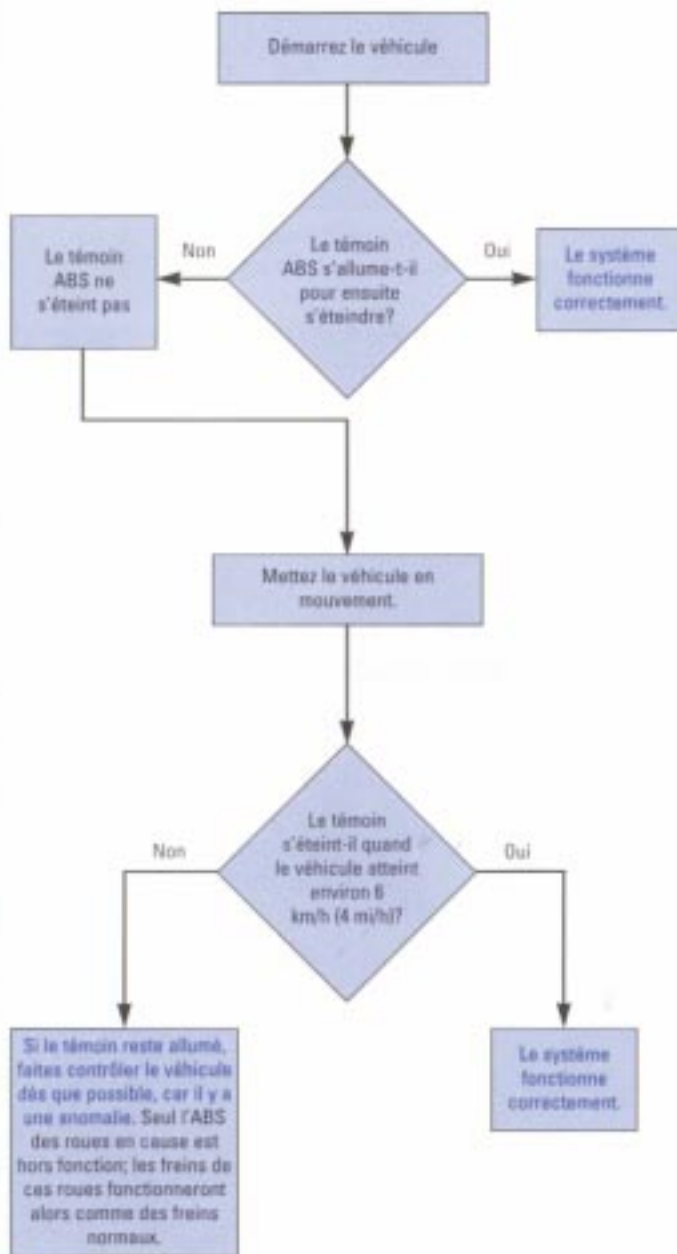
Évitez de «pomper» les freins — En cas de freinage susceptible de bloquer les roues, le système ABS Meritor WABCO serre et relâche les freins automatiquement jusqu'à cinq fois par seconde. C'est évidemment beaucoup plus rapide que vous ne pourriez le faire au moyen de la pédale.

N'oubliez jamais que l'élément de sécurité le plus important du véhicule... c'est vous — Le fait que le véhicule soit équipé de freins ABS n'est pas une raison pour prendre des risques inutiles. Conduisez prudemment et maintenez une distance suffisante par rapport au véhicule qui vous précède.

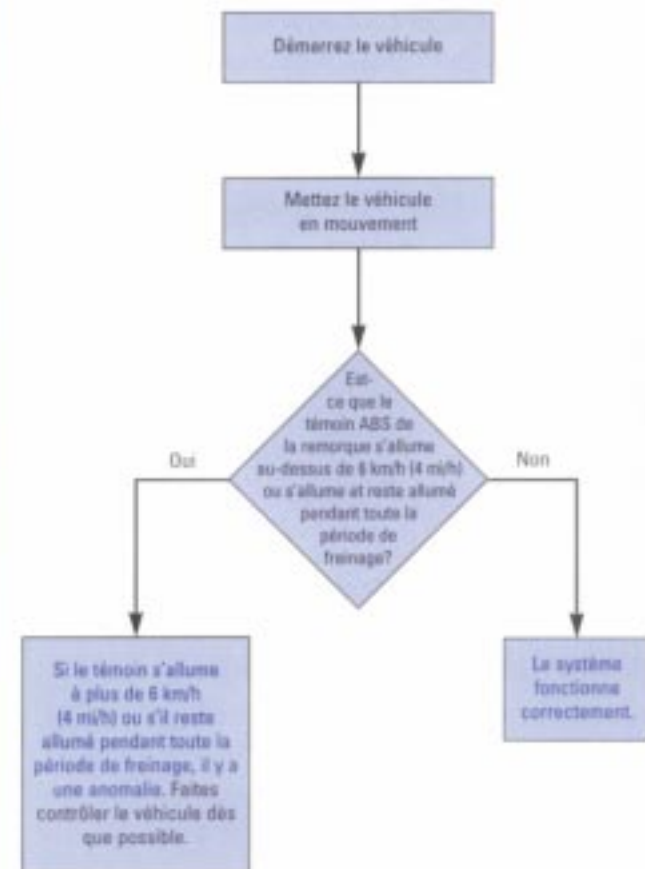
Si votre véhicule doit être remorqué — Débranchez le module électronique ou retirez le fusible du système ABS.

ABS pour tracteurs, camions porteurs et autobus

- L'interrupteur du clignotant de défectuosité doit être en position d'arrêt (si le véhicule en est équipé).



ABS pour remorques



N.B. : Selon la manière dont l'ABS est alimenté, le témoin peut s'allumer brièvement au démarrage puis s'éteindre, ou clignoter brièvement chaque fois que vous actionnez les freins du véhicule en marche.