

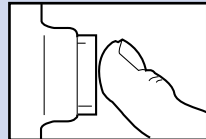
MERITOR WABCO

Guía de Identificación de Códigos a Destellos para las Versiones D y E del ABS (para sistemas de 12 voltios)

1er Dígito	2do Dígito	LOCALIZACIÓN Y REPARACIÓN DE FALLAS
1	1	El sistema está bien.
2	1-6*	Revise la válvula moduladora del ABS, el cable y los conectores de la válvula. Verifique que la resistencia sea 4.0-9.0 ohmios (Válvula moduladora del ABS).
3	1-6*	Ajuste el sensor de la rueda para que haga contacto con la rueda dentada. Revise el espacio del sensor. Verifique que los cojinetes de las ruedas no estén flojos o que no haya excesivo descentramiento de la maza. Verifique el voltaje de salida - mínimo 0.2 voltios CA a 30 RPM.
4	1-6*	Revise el sensor, el cable y los conectores. Verifique que la resistencia esté entre 900-2000 ohmios.
5	1-6*	Verifique que los neumáticos no sean desiguales ni que las ruedas dentadas sean diferentes. Revise que no sea intermitente el contacto del sensor, el cable y los conectores.
6	1-6*	Revise que la rueda dentada no esté dañada.
7	1	Verifique que la conexión del enlace de datos sea la correcta: J1922 y J1939 (versión D) o J1939 (versión E). Verifique la rotación de la rueda en cada eje.
7	2	Revise la válvula ATC, los cables y los conectores de la válvula. Verifique que la resistencia esté entre 7.0-14.0 ohmios.
7	3	Revise las conexiones del retardador (tercer freno).
7	4	Revise las conexiones de la lámpara de advertencia del ABS. Verifique que el interruptor de códigos a destellos estuvo activado por más de 16 segundos.
7	5	Verifique la correcta configuración del ATC. Reconfigure si fuera necesario.
7	6	Verifique la precisión del código a destellos y bórralo de la memoria de la ECU.
8	1	Revise el voltaje del vehículo y la alimentación a la ECU (9.5-14.0 voltios).
8	2	Revise el voltaje del vehículo (9.5-14.0 voltios). Verifique la precisión del código a destellos y bórralo de la memoria de la ECU.
8	3	Verifique la precisión del código a destellos y bórralo de la memoria de la ECU.
8	4	Verifique que todos los conectores de la ECU estén en su lugar. Verifique la precisión del código a destellos y bórralo de la memoria de la ECU. <i>Si el código no se borra, puede ser necesario reconfigurar o reemplazar la ECU.</i>
8	5	<u>Versión D:</u> Función completa, montado en cabina solamente. Revise todas las conexiones a tierra de las válvulas ABS para las diagonales 1 y 2 (abierta, cortocircuito a tierra o cortocircuito a la batería). <u>Versión E:</u> Revise todas las conexiones a tierra de la ECU y de la válvula ATC del ABS.

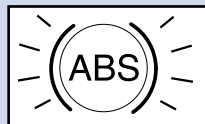
INSTRUCCIONES

1. Apretar 1 segundo.
La luz está encendida.



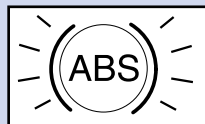
Espere 1.5 segundos

2. Cuente los destellos para el **1er dígito** (1-8).



Espere 1.5 segundos

3. Cuente los destellos para el **2do dígito** (1-6).



Espere 4 segundos, repita el código

4. Localice el **Código a destellos** a la izquierda. Lea **Localización y reparación de fallas.**

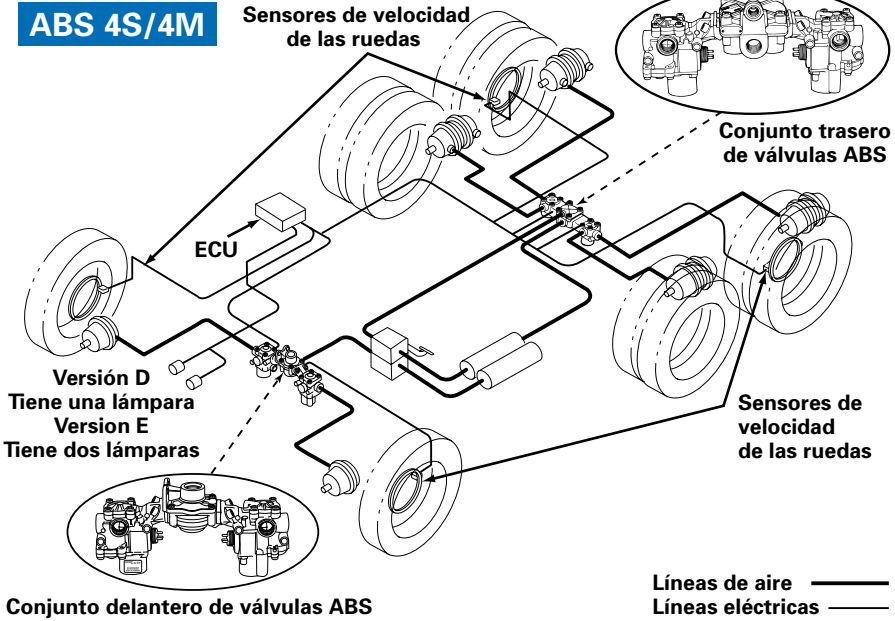
* 1-6 Key

- | | |
|---|--|
| 1 Eje direccional delantero derecho (lado del bordillo) | 4 Eje motriz delantero/trasero izquierdo del tándem (lado del conductor) |
| 2 Eje direccional delantero izquierdo (lado del conductor) | 5 Eje motriz trasero/trasero derecho del tándem (lado del bordillo) |
| 3 Eje motriz delantero/trasero derecho del tándem (lado del bordillo) | 6 Eje motriz trasero/trasero del tándem (lado del conductor) |

Disposición de la Configuración del Sistema

ABS 4S/4M

Sensores de velocidad de las ruedas



Versión D
Tiene una lámpara
Versión E
Tiene dos lámparas

Líneas de aire ———
Líneas eléctricas ———

Identificación de las ECU

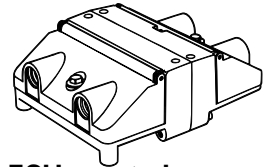
Versión D



ECU Básica

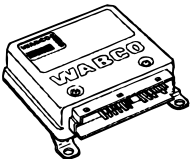


ECU montada en la cabina

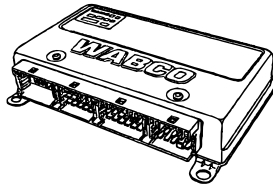


ECU montada en el bastidor

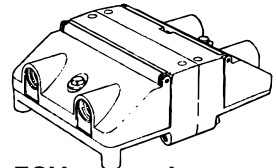
Versión E



ECU Básica



ECU Universal



ECU montada en el bastidor

Para más información, consulte el Manual de Mantenimiento 30 (ABS Versión D) o el Manual de Mantenimiento 0112 (ABS Versión E) o llame sin costo al:

001-800-889-1834

MERITOR WABCO